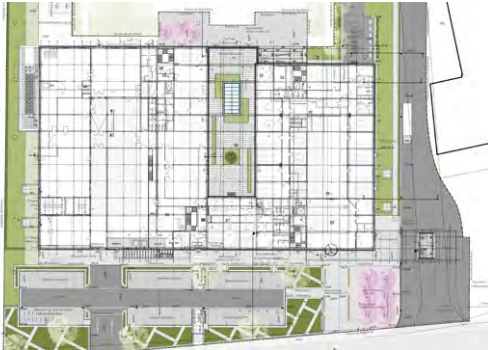




**KORTEMEIER BROKMANN**  
LANDSCHAFTSARCHITEKTEN

BÜRO UND GEWERBE

(Auswahl Referenzen)



seit 2015  
Schulungszentrum Phoenix Contact GmbH  
Schieder-Schwalenberg  
LP 1 - 9



2015  
Syngenta Seeds GmbH  
Bad Salzflen  
LP 1 - 5 + 8



seit 2015  
Blue building  
Löhne  
LP 1 - 9



2015  
Schulungszentrum Stiebel-Eltron GmbH  
Holzminden  
LP 1 - 9



2015  
Firmenzentrale Ludwig Weinrich GmbH  
Herford  
LP 1 - 9



2015  
Firmenzentrale Porta Gruppe  
Porta Westfalica  
LP 1 - 9



**KORTEMEIER BROKMANN**  
LANDSCHAFTSARCHITEKTEN

BÜRO UND GEWERBE

(Auswahl Referenzen)



2015  
Hermes Logistikzentrum  
Löhne  
LP 3 - 6



2011  
3H-Lacke GmbH  
Hiddenhausen  
LP 1 - 9



2015  
Schulungszentrum Hörmann KG  
Steinhagen  
LP 1 - 9



2011  
Unternehmenszentrale Hörmann KG  
Steinhagen-Amshausen  
LP 1 - 9



2014  
Gebr. Tuxhorn GmbH & Co. KG  
Bielefeld  
LP 1 - 9



2011  
Tank- und Rastanlage AUREA, BAB 2  
Rheda-Wiedenbrück  
LP 1 - 8



**KORTEMEIER BROKMANN**  
LANDSCHAFTSARCHITEKTEN

BÜRO UND GEWERBE

(Auswahl Referenzen)



2009  
Nachnutzung Klinikum II  
Minden  
LP 1 - 9



2008  
Inometa Technologie GmbH  
Herford  
LP 1 - 5



2008  
Innovationszentrum I.  
Lemgo  
LP 1 - 5



2006  
OBUK GmbH  
Oelde  
LP 1 - 5



2008  
Hörmann KG, Werk Brockhagen  
Steinhagen-Brockhagen  
LP 1 - 9



2005  
Wellehaus  
Bielefeld  
LP 2 - 8